

DESOI M-Power 30Z KIT

No. 500-15-008

Kit de base pour l'injection minérale à base de ciment ultrafin sur des surfaces en béton de petite et moyenne taille présentant divers types de fissures.



Contenu du KIT

ÉQUIPEMENT D'INJECTION	① DESOI M-Power 30Z (No. 10759) Récipient transparent de 2 litres, 2 m tuyau en tissu Ø 6 mm, manomètre 0 - 25 bar, soupape à bille B.P. R1/4" avec DESOI Z-Slider, incl. mode d'emploi
	④ Klebfix (No. 25260) Outil pour fixer l'injecteur à coller et appliquer l'adhésif de manière économique.
CONSOMMABLES	⑦ Sikadur®-31+ (No. 000-02-939) Colle époxy bicomposante à très faible émission pour une liaison par friction et pour la réparation du béton.
	④ Injecteur universel à coller - polymère (No. 400-32-035) On peut ouvrir et fermer l'obturateur à curseur transversal - selon ZTV-ING. Les propriétés spécifiques des injecteurs à coller améliorent la liaison par adhérence entre l'adhésive et la surface adhésive de l'injecteur à coller. L'adhésive s'applique sur la surface adhésive de l'injecteur à coller à l'aide de Klebfix (environ 6 g).
	⑤ Clou en acier (No. 500-13-415) Le clou en acier sert à fixer l'injecteur à coller et à maintenir le canal d'injection ouvert.
MATÉRIAU DE REMPLISSAGE	⑧ Ciment microfin (No. 56397) Le ciment microfin DESOI VP1 est une suspension minérale monocomposante de ciment microfin d'une granulométrie maximale de < 0,1 mm.
ÉQUIPEMENT DE MÉLANGE	③ Kit de dissolveurs (No. 000-03-385) 3 x disque dissolvant en polymère Ø 100 mm, 1 x tige en acier ouv. 10 x 500 mm Le mélangeur dissolvant est propre à produire des consistances homogènes. Grâce à la faible formation de bulles et à son démontage aisé, il permet un travail efficace et propre. Il est compatible avec toutes les perceuses et visseuses sans fil disponibles dans le commerce.
	② Récipient de mélange (No. 500-13-424) Récipient en polymère avec couvercle semi fendu <i>Conseil : pour obtenir un meilleur résultat de mélange, placer le mélangeur latéralement dans la fente.</i>

Procédure

- Graisser un clou en acier et l'enfoncer dans la fissure
- Fixer l'injecteur à coller dans le Klebfix et appliquer la colle
- Placer l'injecteur à coller sur le clou en acier sur la fissure
- Appliquer le matériau d'étanchéité
- Observer le temps de prise de l'adhésif
- Retirer le clou en acier
- Mélanger le ciment ultrafin à l'aide du mélangeur dissolvant
- Fixer le DESOI Z-Slider sur l'injecteur et injecter à l'aide de la DESOI M-Power 30Z



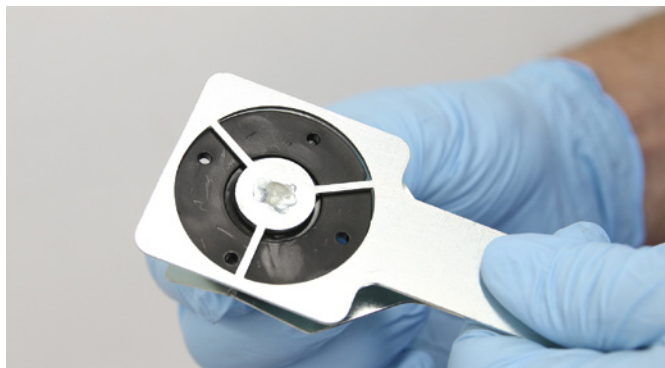
Vidéo de présentation

Application

Injecteur universel à coller - polymère (No. 400-32-035) et Klebfix (No. 25260)



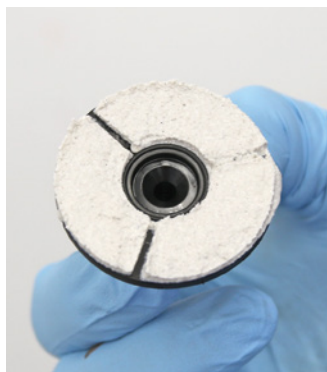
Injecteur universel à coller - polymère



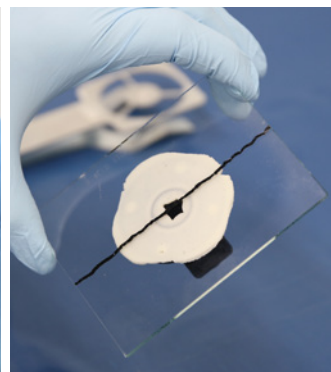
Insérer l'injecteur à coller universel à coller dans le Klebfix



Appliquez la colle (Sikadur®-31+)



La surface adhésive est prête ; l'accès à la fissure est préservé



L'injecteur à coller placé sur la fissure

DESOI Z-Slider (No. 16896)



Glisser le DESOI Z-Slider sur le nipple à tête plate



En actionnant le levier de serrage, le DESOI Z-Slider se met en place

Récipient de mélange (No. 500-13-424) et Kit de dissolveurs (No. 000-03-385)



Placer le mélangeur dissolvant latéralement dans la fente



Vidéo de présentation